



CTC Serie 280 Gemini Plus

- Serie di caldaie in acciaio a doppio focolare (combustibili solidi e gasolio/gas)
- 3 modelli da 14 a 38 kW (kcal/h 12.000 - 32.700)
- Riscaldamento ed acqua calda sanitaria
- Combustione Low NO_x
- Percorsi fumi estremamente lunghi per un'ottimale trasmissione del calore
- Grande contenuto d'acqua
- Potenzialità adattabile grazie al sistema di turbolatori
- Isolamento termico di grosso spessore
- Installazione semplificata grazie ai doppi attacchi di mandata-ritorno impianto
- Piastra di fissaggio del bruciatore incernierata e ruotabile
- Affidabilità di lunga durata

Le caldaie d'acciaio CTC della serie 280 Gemini Plus mettono insieme due generatori: uno funzionante a legna o altri combustibili solidi, l'altro funzionante a gas o a gasolio.

I due focolari sono completamente separati ed hanno in comune solo la loro connessione al camino.

Il passaggio da un combustibile all'altro avviene in modo semplice. Ciò consente il massimo di comfort, flessibilità ed economia d'esercizio in ogni situazione.

Il sistema integra un efficiente scambiatore a serpentino immerso nell'acqua di caldaia per la produzione d'a.c.s.

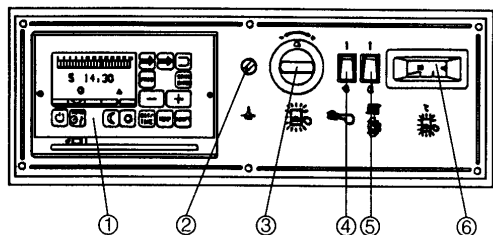
La camera di combustione per gasolio/gas è di forma circolare e completamente bagnata; al suo interno è contenuto un canotto in acciaio inox che consente il ricircolo dei gas di combustione con conseguente miglioramento dell'impatto ambientale. Il focolare per combustibili solidi è di notevole capacità ed il suo percorso

fumi, assai lungo e con due inversioni di direzione, è costruito per il massimo sfruttamento dell'energia in essi contenuta.

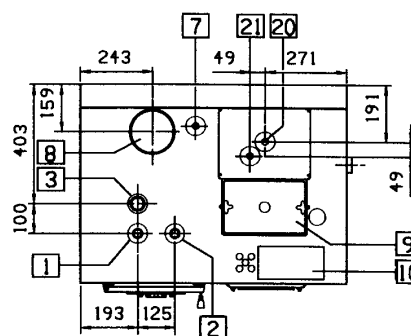
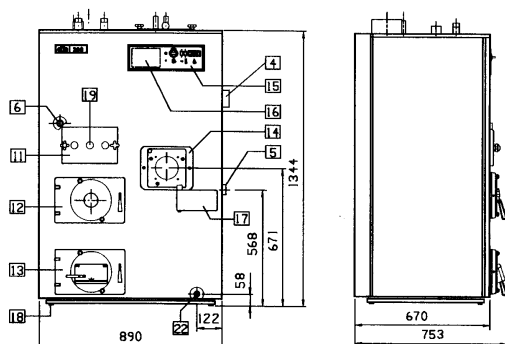
L'imponente volume d'acqua consente un minor numero d'avviamenti del bruciatore (quindi minor emissioni inquinanti) ed un funzionamento più silenzioso.

La qualità e lo spessore dell'isolamento riducono al minimo le dispersioni termiche in ambiente.

Pannello di controllo



1. Spazio per la regolazione climatica
2. Termostato
3. Termostato di funzionamento
4. Interruttore bruciatore
5. Interruttore pompa di riscaldamento
6. Termometro caldaia



1. M andata riscaldamento 1"
2. Ritorno riscaldamento 1"
3. Espansione mandata 1, 1/4"
4. Mandata circuito alta temperatura 1, 1/4"
5. Ritorno circuito alta temperatura 1, 1/4"
6. Regolatore di tiraggio 3/4"
7. Attacco per sonda valvola scarico termico 1/2"
8. Uscita fumi \varnothing 150
9. Portello pulizia lato gasolio/gas
10. Morsetteria
11. Portello pulizia lato solidi
12. Portello caricamento solidi con regolazione aria secondaria

13. Portello cinerario con portina di regolazione aria
14. Portello bruciatore
15. Pannello di comando
16. Eventuale regolazione climatica
17. Braccio oscillante portello bruciatore
18. Piedini caldaia

19. Serranda regolazione fumo lato solidi
20. Entata acqua fredda sanitaria \varnothing 22-3/4"
21. Uscita acqua calda sanitaria
22. Scarico drenaggio

Modello CTC Serie 280		281	282	283
Potenza utile gasolio-gas	kW	18	28	42
Potenza utile legna	kW	20	20	20
Potenza Min/Max	kW	14-18	18-28	28-42
Potenza focolare gasolio-gas	kW	15,7-19,8	19,8-30,5	30,5-46,3
Perdita di carico lato Acqua con $\Delta T = 20^{\circ}\text{C}$	mbar	10	10	10
Turbolatori	tipo numero	21/45 8	27/45 9	27/45S 9
Pressione di collaudo	bar	4,5	4,5	4,5
Pressione esercizio caldaia	bar	3	3	3
Batteria acqua calda	bar	10	10	10
Temp. Max esercizio	$^{\circ}\text{C}$	95	95	95
Contenuto acqua caldaia	lt	275	275	275
Peso caldaia	Kg	325	325	325
Volume fumi gasolio/gas	Kg/h	29,5	45,5	57,5
Perdita di carico lato fumi Legna/gas-gasolio	mbar	0,20/0,01	0,20/0,15	0,20/0,35
Portata acqua sanitaria a 45°C con temperatura media in caldaia di 60°C	l/h l/10 min	450 145	745 165	950 195
Temperatura minima di ritorno: gasolio 55°C - gas 65°C				